

STŘECHA PAVILONU B1  
(NAD 2. N.P.)

LEGENDA OZNAČENÍ A POPISŮ

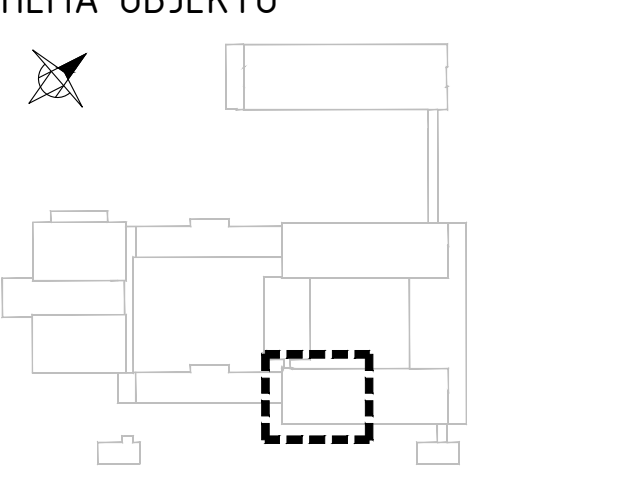
- 1.01 - ÚSTŘEDÍ MÍSTNOSTÍ (VIZ TABULKA MÍSTNOSTÍ)
- 1.02 - SVĚTLÁ VÝŠKA MÍSTNOSTÍ
- 1.03 - CELKOVÁ PODLAŽNÍ PLOCHA MÍSTNOSTÍ
- 1.04 - OZNAČENÍ PODLAŽNÍ PLOCHY
- 1.05 - OZNAČENÍ POKRYVŮ (PRÁVY PODLAHY)
- 1.06 - OZNAČENÍ POKRYVŮ (PRÁVY STROPY)
- 1.07 - OZNAČENÍ PŘEKLADŮ (VIZ PŘÍLOHA D.1.126)
- 1.08 - OZNAČENÍ SKLADBY FASÁD (VIZ PŘÍLOHA D.1.129)
- 1.09 - OZNAČENÍ SKLADBY STĚN (VIZ PŘÍLOHA D.1.129)
- 1.10 - OZNAČENÍ DVĚŘÍ (VIZ PŘÍLOHA D.1.130)
- 1.11 - OZNAČENÍ OKEN (VIZ PŘÍLOHA D.1.130)
- 1.12 - OZNAČENÍ KLEMPÍŘSKÝCH VÝROBKŮ (VIZ PŘÍLOHA D.1.133)
- 1.13 - OZNAČENÍ TRuhlářských VÝROBKŮ (VIZ PŘÍLOHA D.1.133)
- 1.14 - OZNAČENÍ ZÁMEČNICKÝCH VÝROBKŮ (VIZ PŘÍLOHA D.1.134)



LEGENDA MATERIÁLŮ

- STÁVAJÍCÍ KONSTRUKCE
  - ZELENÁ PŘÍLKA NA PVC KERAMICKÉ TVÁRNICE TL 80 mm
  - ZELENÁ PŘÍLKA NA PVC KERAMICKÉ TVÁRNICE TL 105 mm
  - ZELENÁ PŘÍLKA NA PVC KERAMICKÉ TVÁRNICE TL 240 mm
  - MONOLITICKÝ ŽELEZOBETON
  - KONTAKTNÍ ZATEPLENÍ ISOLANT KAMENÁ VLNÁ
  - SKV PŘÍLKA TL 62,5 mm 1x C/20W 50 PLÁST 1x 10,5 mm 1x ISOLACE MIN. VATA 40 mm
- POZN.  
AKUSTICKÝ POHLED VE TŘÍDÁCH (AKU PODHLED)  
- KOMBINOVANÝ POHLED DO PROSTORU MEZI ŽEBRA  
- AKUSTICKÉ PANELE A TVÁŘNICOVÝ REZONÁTOR  
- PROVEDENÍ DLE AKUSTICKÉ STUDIE (SOUČÁST PPI)

Č.M.	NÁZEV MÍSTNOSTI	m²
PAVILON A1		
AI.3.01	KMENOVÁ UČEBNA	61,65
AI.3.02	KMENOVÁ UČEBNA	60,24
AI.3.03	KMENOVÁ UČEBNA	62,15
AI.3.04	KMENOVÁ UČEBNA	59,85
AI.3.05	KMENOVÁ UČEBNA	40,83
AI.3.06	KABINET	20,31
AI.3.07	UČEBNA JAZYKŮ	40,49
AI.3.08	POČÍTAČOVÁ UČEBNA	40,68
AI.3.09	KABINET	16,03
AI.3.10	UČEBNA JAZYKŮ	30,78
AI.3.11	KABINET	40,02
AI.3.12	KAMENOVÁ UČEBNA	40,49
AI.3.13	ČLOVĚK KUCHYNKA	21,77
AI.3.14	OKULOVÁ MÍSTNOST	2,76
AI.3.15a	CHODBA	138,41
AI.3.15b	CHODBA	38,40
AI.3.16	KAMENOVÁ UČEBNA	80,35
AI.3.17	KAMENOVÁ UČEBNA	81,35
CELKEM		881,05

SCHEMA OBJEKTŮ



ZODPOVĚDNÝ PROJEKTANT		GENERÁLNÍ PROJEKTANT		INVESTOR		ČÁST		POSLEDNÍ	
 projektová a inženýrská s.r.o. Koboukova 230/23, 146 00 Praha 4 - Chodov tel. (+420) 731 479 619, e-mail: rnm@rahm.as		 projektová a inženýrská s.r.o. Koboukova 230/23, 146 00 Praha 4 - Chodov tel. (+420) 731 479 619, e-mail: rnm@rahm.as		FOTONIX - Společnost pro výzkum a vývoj v oblasti optiky a fotoniky Koboukova 230/23, 146 00 Praha 4 - Chodov tel. (+420) 731 479 619, e-mail: rnm@rahm.as		D.1 POZEMNÍ OBJEKTY		10 x A	
VEDOUcí PROJEKTANT		KONTROLÓVÁ		VEDOUcí PROJEKTANT		KONTROLÓVÁ		DOKUMENTACE	
Ing. Jan Tománek		Ing. Jan Lapáček		Ing. Jan Tománek		Ing. Jan Lapáček		12 / 2023	
		Jan Mašák				PAVILON A1		DÚR + DSP	
						OBJEKT		1 : 50	
						PAVILON A1		17	